

2023 夏号 ほ、えみ

《病院理念》

私達は院是「誠」の医療を推進いたします

- 1. 私達は他人の為に尽くして感謝しよう
- 1. 私達は自分の力で伸びて行こう
- 1. 私達は私達の規則を尊重しよう

《基本方針》

1. 地域に根ざした病院として、安心できる医療提供に努めます

- 1. インフォームドコンセントを徹底し、患者様の選択を尊重した医療をめざします
- 1. 患者様のプライバシーを尊重いたします
- 1. 知識と技術の向上に努め最善の医療をいたします
- 1. 優しさ思いやりを大切に心のこもった公平な医療をいたします

21世紀になり、パソコンの高速化によって個人でも簡単に統計解析ができるようになり、データサイエンスという分野が急速に広まっています。私もこの流行に乗り、日々の業務の合間で解析を行っております。この場をお借りして、解析結果をご紹介します。

難聴は遺伝要因と年齢要因を中心に、騒音やウイルス感染などの外部環境要因、さらに生活習慣因子などが複雑に絡み合い引き起こされます。高血圧を始めとした生活習慣病は全身血管の動脈硬化を引き起こし、さまざまな臓器に障害を及ぼします。耳の奥の毛細血管(内耳血管)も影響を受けるため、生活習慣病は特に中年期における難聴発症の危険因子



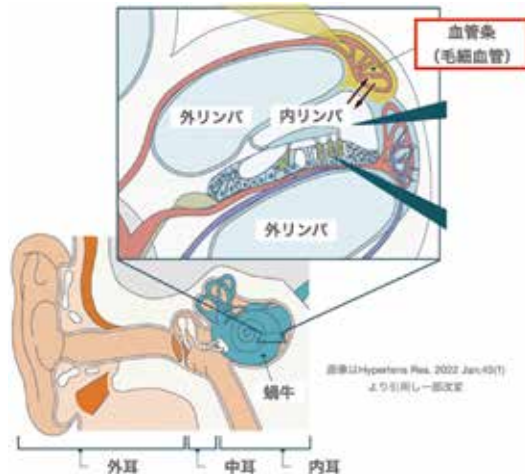
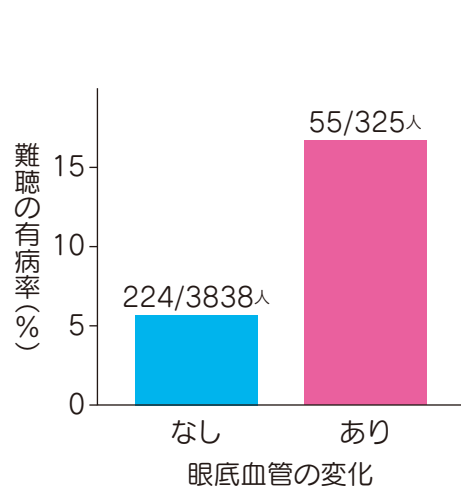
◎診察日【耳鼻咽喉科】

月～土曜日
8時45分～12時00分
月・金曜日
15時00分～17時00分

難聴発症予防のため、生活習慣病に気をつけよう！

耳鼻咽喉科医長 阿部 康範

と考えられています。ただ内耳血管系は側頭骨の中にあるため、現代の科学技術では生体観察は不可能です。近年、眼底血管のモニタリングが全身の血管状態を把握するための有用な手段として報告されています。そこで、当院の人間ドックへ受診された方々の眼底血管と聴力の関係性を分析してみました。

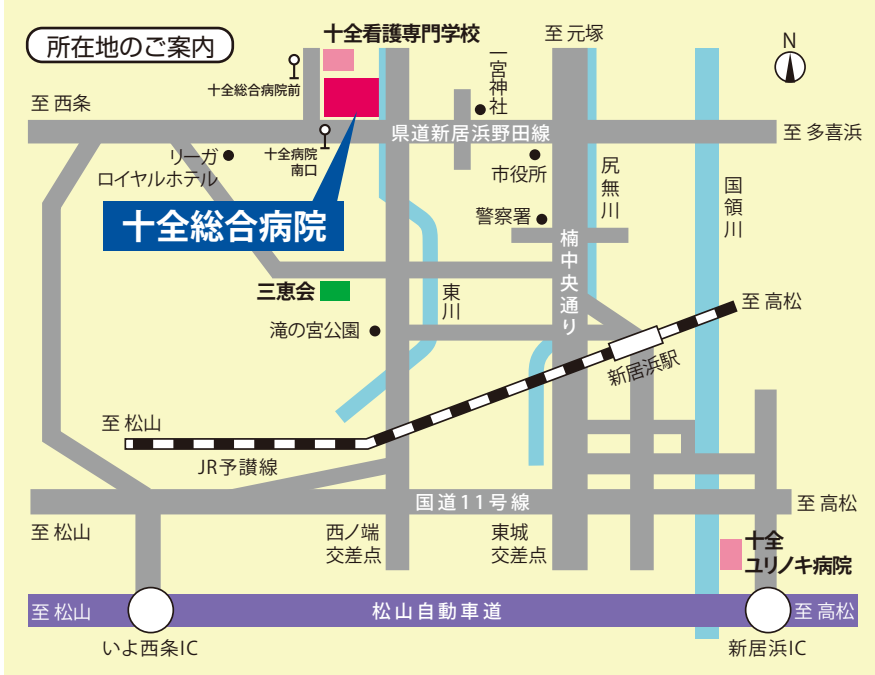


AIサポート型 肺がん診断を導入しました。

AIサポート型肺がん診断とは
AIが肺結節候補領域を検出して、医師の診断をサポートします。

肺結節とは
X線画像では、空気は黒く、骨・筋肉・血液などの水分は白く写ります。通常は黒く映る部分が白く見えた場合、それを「結節影」と呼び、肺がん・肺結核・肺炎などの可能性が疑われます。定期健康診断などで実施される胸部X線検査において、そういった「結節影」が見られた場合には、精密検査によって確認する必要があります。

2023年秋! あの健康教室が帰ってくる!!
毎週水曜日 14時、皆様のご参加お待ちしております。



《お車》新居浜ICから約20分、いよ西条ICから約20分
【駐車場完備 272 台収容可能】
《バス》瀬戸内バス……「十全総合病院前(広瀬→多喜浜線)」下車
「十全病院南口(今治→マイントピア別子線)」下車
《JR》JR予讃線……新居浜(にはま)駅下車、タクシーで約10分

一般財団法人 積善会
十全総合病院
〒792-8586 愛媛県新居浜市北新町1番5号
TEL(0897)33-1818 FAX(0897)37-2124
ホームページアドレス <https://jyuzen.jp/>

編集 広報誌編集活動委員会

- #### 医療・福祉 十全グループ
- 十全看護専門学校
あたたかい気持ちとあつい心をもった看護師の育成を図っています。
 - 愛媛十全医療学院
理学療法士、作業療法士の育成校は【博く学び、深く思い、厚く思いやる】
 - 愛媛十全医療学院附属病院【内科・整形外科】
生活能力の回復と維持を図っています。
 - 医療法人 十全会 十全ユリノキ病院【精神科】
あたたかい心、思いやりの心、私達は心の医療を推進します。

病院敷地内 全面禁煙

トイレや人目につかないところでの喫煙は防火管理上も大変危険ですので、喫煙はくれぐれも遠慮ください。皆様のご理解とご協力を、よろしくお願いいたします。 病院長

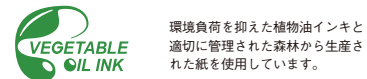
移動図書館 青い鳥号

来院予定日

7/ 5水・19水
8/ 2水・23水
9/ 6水・20水

来院時間 午後3:10～3:50
お問い合わせは…
新居浜市立別子銅山記念図書館
TEL(0897)32-1911
◎悪天候や特殊な事情により、運行を中止することがあります。

- #### 患者さまの権利
- 私たちは患者さまのより良い信頼関係を築くため「患者さまの権利」を尊重します。
1. 良質で安全な医療を平等にうける権利
 1. 病気の診断・治療方針・今後の見込みについて十分な説明をうける権利
 1. 他院を含め他の医師の意見(セカンドオピニオン)を求める権利
 1. 自分が受ける医療に参加し自ら決定する権利
 1. 診療上の個人のプライバシーについて保護される権利
 1. 診療記録の開示を求める権利
- #### 患者さまの責務
1. 医師が説明し同意した治療方針に協力する義務があります。
 1. 自分自身の健康に関する情報はできる限り正確にお伝えください。
 1. 院内の規則を守り、他の患者さまの治療に支障を来さないよう協力をお願いします。



最期まで自分らしくあるために
アドバンス・ケア・プランニングという考え方

がん化学療法看護認定看護師 松浦 志信

「アドバンス・ケア・プランニング」という言葉を聞いたことがあるでしょうか。

「人生会議」「人生の最終段階における医療・ケアのプロセス」、様々な呼ばれ方をしている医療行為は、がんを代表とする生命に大きな影響を与える病気を患った患者にとって、重要であると考えられています。

「アドバンス・ケア・プランニング」とは、「意思決定能力のある個人が、自分の価値観を明らかにし、重い病を持つことの意味や将来について考え、今後の治療・ケアの目標や希望を明確にして、家族や医療ケアチームと事前に話し合い、その内容が記録に残されること」と定義されています。医療者がこれを支援することにより、患者や家族の抑うつや不安が軽減されると国内外で報告されています。しかし日本人の多くは、人生の最終段階に望む医療やケアを話し合うきっかけがないか、あったとしても深刻な話し合いを避ける傾向にあると言われています。私も多くのがんに罹患した患者と関わ

るなかで、「その人にとって最善と思われた治療は、本当は無理をさせてしまっていたのではないか」「本当にこのように最期を望んでいたのか」と振り返って思うことが時折あります。昨今のコロナ禍における入院加療で家族とのコミュニケーションが阻害されていた状況は、この事態をより悪化させていたのではないとも思います。

一度きりの人生を、自分らしく生きていきたいと願うのは誰しもが思うことです。現在、あるいは将来の医療やケアの選択をどうするか、できるだけ自宅で過ごしたいが家族に負担をかけたくないなど、様々な気かけがあるなかでも、ちゃんと自分の意思を表明し、決定し、実現できるように、「アドバンス・ケア・プランニング」の支援が出来ればと考えます。

引用文献：厚生労働省ホームページ

地域包括ケア病棟って
ご存知ですか？

看護師 藤原 美喜

地域包括ケア病棟とは、急性期治療を経過し在宅復帰の為に治療していく病棟です。

患者個々にあった日常生活動作の援助や理学・作業療法士によるリハビリテーション、ソーシャルワーカーによる調整、管理栄養士による栄養管理などを行い、本人・家族が安心して退院できることを目的としています。保険診療上入院できる期間が60日以内と国の制度によって決められています。

厚生労働省によると、日本における65歳以上の認知症の人は、2025年に約700万人、高齢者の5人に1人が認知症になると予想されています。当院も認知症患者は増加しています。その中で介護福祉士と協働し、遊びリレーションと認知症ケアを重点に取り組んでいます。

認知症ケアとは、認知症の人が尊厳を守りつつ、認知機能をこれ以上低下させないよう症状や行動を把握して生活することを行います。「ユマニチュード」のフロンズの二人の体育学イヴ・ジネストとロゼット・マレス

コッティが開発した技法で「見る」「話す」「触れる」「立つ」と4本柱で構成されています。スタッフは院内で研修を受講し患者様に対応しています。今までケアを抵抗したり、感情的であった人が少しずつ穏やかに療養生活を送れるようになり、スタッフ側もやりがいにつながっています。

また、遊びリレーションは1時間程度、介護福祉士を中心にリハビリ体操で体を動かしたあとにボール運びや釣り、風船を使用したバレーボール、習字、ちぎり絵作成、塗り絵など色々考案し実践しています。みなさん、笑顔で楽しんでくれています。
一人ひとり寄り添いその人らしく生活する場所へ戻れるよう関わっています。退院への不安などあれば相談してください。

引用文献：厚生労働省ホームページ

健康教室 夏の糖尿病対策！
食べ物・飲み物について知ろう！

糖尿病サポートチーム管理栄養士 真鍋 侑記

夏は暑さのため食欲が減退し食生活が乱れやすくなります。あっさりとした麺類だけになったり、冷たいジュース、アイス、果物が増え血糖コントロールが悪化することもあります。基本の糖尿病の食事療法も踏まえながら食生活に気を付け、夏を乗り切りましょう。

＜果物＞糖質が多いので適量にする。

- スイカ 1/16個(200g)、桃 1個(200g)、メロン 1/4個(200g)が適量。



＜ジュース類＞胃の通過時間が速く即座に吸収されるため血糖値を上げやすい。

● お茶、水、無糖コーヒー、無糖紅茶、低力ロージュースなどにする。

＜おやつ＞夏場は冷たいものや喉越しのよいものを選びたくなるが、エネルギー、糖質が多く血糖値を上げやすい。



例) パン3アイスクリーム1個(225g)、ソーダシャーベット1本(70g)、わらびもち1人前(170g)、ゼリー1個(92g)

● 栄養成分表示を確認してエネルギーが低いものを選ぶ。

● 夕食後は避け、週3日程度に控える。



● 汁は塩分が多いので控える。

きゅうり、トマトなど

例) さるうどん+冷奴+トマト

● 麺だけにしないようおかずを追加しバランスよい内容にする。

● なるべく具材の多いメニュー(サラダなど)を、五目うどんなどにする。

● 適量を守る。

ご飯150g(240kcal) = うどん1玉 = そば1玉 = とうもろこし1束

愛媛十全医療学院 [理学療法学科・作業療法学科]
『自分の好きな分野の体験』が選べる!!
SUMMERオープンキャンパス開催

日程	7月15日(土)	[日常動作×理学療法] [こども×作業療法]
	8月 5日(土)	[物理療法×理学療法] [革小物づくり×作業療法]
	8月10日(木)	[筋電図×理学療法] [手芸×作業療法]

受付 12:30 ~
開始 13:00 ~

附属病院見学や在校生交流など魅力いっぱいなプログラムでお待ちしています。

学院HP、お電話にて随時ご予約受付しております。
学院HP <https://www.esm-juzen.ac.jp/>

愛媛十全医療学院
〒791-0385
愛媛県東温市南方561
TEL: 089-966-4573

※体調管理をしてマスク着用のうえ、検温・手指消毒のご協力をお願いします。



十全看護専門学校
オープンキャンパス
1日開催＜対面＞



今回から、1日開催になります。体調管理をしてマスク着用の上、ご参加ください。

第2回	日時	7月15日(土) 10:00 ~ 14:00 (14:00 ~ 15:00個別相談)
	申込期限	7月12日(水) 15:00 先着順
	内容	学校紹介、手術室体験など
第3回	日時	9月16日(土) 10:00 ~ 14:00 (14:00 ~ 15:00個別相談)
	申込期限	9月13日(水) 15:00 先着順
	内容	学校紹介、手術室体験など

申込方法 QRコードでの予約(キャンセルの場合は、お電話でお知らせ下さい)
十全看護専門学校ホームページ
参加申込フォームから申し込みが出来ます。
(089)733-1723(月~金/9:00~17:00)
十全看護専門学校 新居浜市北新町1-5

Week Dayフリーキャンパス
開催時期 平日(月~金)10:00 ~ 17:00
予約 前日までに電話申込(9:00 ~ 17:30)