



ほ、元み

《病院理念》

- 私達は院是「誠」の医療を推進いたします
- 1. 私達は他人の為に尽くして感謝しよう
 - 1. 私達は自分の力で伸びて行こう
 - 1. 私達は私達の規則を尊重しよう



《基本方針》

- 1. 24時間いつでも治療が受けられる病院を目指します
- 1. 医師による説明と患者様の選択に基づく医療を推進いたします
- 1. 患者様のプライバシーを尊重いたします
- 1. 知識と技術の向上に努め最善の医療をいたします
- 1. 優しさ思いやりを大切に心のこもった公平な医療をいたします

胃カメラについて

内科 花野 康之



①胃カメラはどんな検査？

内視鏡検査は、口から胃の中まで細長い管を入れて、胃の中を観察する検査です。胃カメラは、太さがうどんより少し太い、細長い管でできています。管の硬さはうどんよりは硬く電気コードくらいです。先端に小さなカメラがついていて、胃の中の様子をテレビ画面に映しながら観察し、喉、食道、胃、十二指腸まで順に見ていきます。

②なぜ胃カメラで検査をするのでしょうか？

食道、胃、十二指腸の病気をみつけて、適切な治療を受ける為に検査をします。また、内視鏡を使って出血を止めたり、がんの

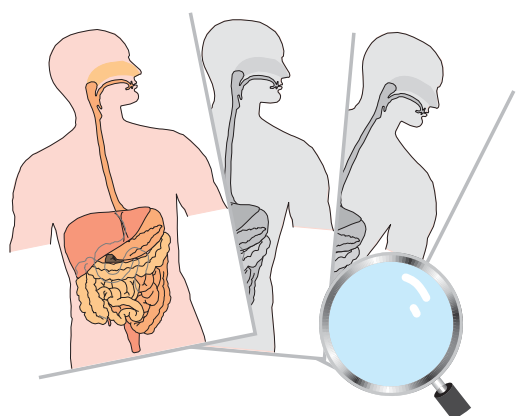
切除などの治療を行うこともあります。バリウム検査は、以前はよく行われていましたが、内視鏡の性能が良くなったことや、バリウム検査で異常があった場合はさらに内視鏡検査が必要になることなどから、最近は検診以外ではあまり行われなくなっています。

③症状がないのに検査は必要？

胃がんや食道がんを治す為には早期に発見することが必要です。また、がんの早期では症状がなく血液検査でも異常がないことが殆どです。そのため、以前に慢性胃炎や他の胃の異常を言われた方や、喫煙・飲酒の習慣がある方、家系にがんが多い方、糖尿病その他慢性疾患がある方などはがんのリスクが高く、症状がなくても定期的に検査をお勧めします。

④検査は辛い？

嘔吐反射や喉の異物感がある為、喉の敏感な方や緊張している方は、どんな名人が



検査をしても苦痛をゼロにすることはできません。ただし苦痛をできるだけ減らすように、喉の麻酔をしたり、少し眠くなる薬を使ったり、経鼻内視鏡という鼻から入れる内視鏡を使ったりと、個人にあわせた工夫をしています。

現在、当院では胃カメラは、内科・外科・胃腸科・人間ドック（健診）で行っています。ご不明な点があればご遠慮なく担当医、スタッフにご相談下さい。

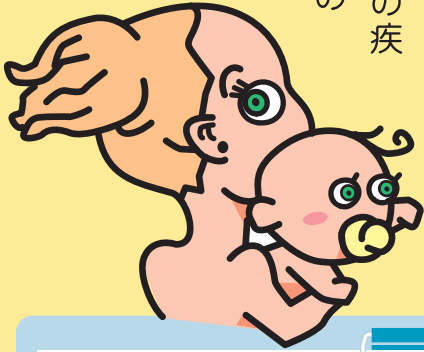
◎診察日
月・水・金曜日 午前九時～十二時
火曜日 午後二時～五時

古くて新しい産科疾患

「妊娠高血圧症候群」について

産婦人科部長 木花 敏雅

妊産婦を含め一般の人々に広く知られた産科病名の「妊娠中毒症」は2005年4月より「妊娠高血圧症候群」という疾患名に改められました。従来の「妊娠中毒症」では、高血圧、蛋白尿、浮腫の三主徴のうちひとつ以上の症状が妊娠中に出現した場合、妊娠中毒症として扱われました。しかし、母体、胎児の予後を決定するのは高血圧であり、また、この疾患の病態は血管の攣縮に基づく高血圧であるため「妊娠高血圧症候群」に変更されたわけです。



妊娠高血圧症候群の定義

「妊娠20週以降、分娩後12週までに高血圧がみられる場合。または高血圧に蛋白尿を伴う場合のいずれかで、かつこれらの症候が偶発合併症によらないもの」すなわち、妊娠期間中に発症した高血圧症のことです。

頻度・発症時期

全妊婦の5～7%に発症します。重症の経過をとるものは妊娠28週より32週までにピークがある早発型と妊娠36週以降にピークを示す遅発型があります。いっぽう、軽症高血圧の経過をたどる軽症型発症のピークはないようです。

なりやすい傾向のある方・遺伝の有無

初産婦の方が経産婦よりも発症頻度が高いのですが、経産婦もパートナーが変わればその発症頻度は同じというデータがあります。抗リン脂質抗体症候群という疾患を合併した患者に多く発症します。遺伝的関連はないようです。

症状

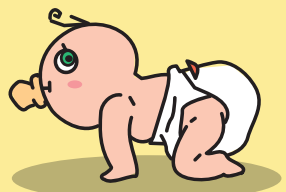
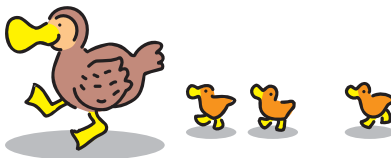
無症状で経過します。重症になると眼華閃爍といって目の中で光がとぶ現象、頭痛、胃部不快感、胎動自覚の現象などがあります。しかしこれらの症状が出現する時期にはすでに重症化し母児ともに危険な状態になっている例もあります。

治療

安静、食事療法（減塩、低カロリー、高タンパク食）が基本です。重症例では胎児が胎外生活可能な週数で妊娠の中断（ターミネーション：帝王切開術、あるいは陣痛誘発し経膈分娩）を行います。

気をつけること

減塩食、摂取カロリー制限に努めること。また、決められた日に定期的に妊婦健診を受けることが最も大切です。



脳梗塞の予防について

看護部 高橋 知子

脳梗塞には、動脈硬化のために脳の血管が詰まる「脳血栓症」と、心臓や頸動脈などにできた血栓がはがれ、血流に乗って脳動脈に達し血管を詰まらせる「脳塞栓症」があります。いずれも脳の血管が詰まり、その先の細胞が死んでしまうことによって、麻痺や言語障害などの後遺症が残るケースが少なくありません。脳梗塞は、血圧が高

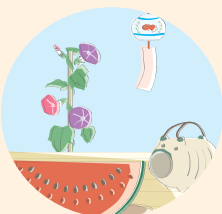
く、動脈硬化が進んでいて、タバコを吸っている方ほどおこしやすいものです。その他に糖尿病、不整脈、高脂血症、多量の飲酒、肥満やストレスも脳梗塞をおこす危険因子です。しかし、危険因子に注意して日常生活を改善していけば、脳梗塞のリスクを下げ、予防する事ができる時代になってきています。予防は、治療に勝る最大の防御です。

日常生活では次のことに注意しましょう

- ①塩分は1日10g以下にする
高血圧症の場合は、日本高血圧学会の推奨する1日6g未満にします。塩分を摂りすぎないように香辛料やお酢を使う、加工食品や外食の塩分量に注意する、しょうゆなどの調味料を控えるなどの工夫をしましょう。
- ②カロリーに注意し栄養バランスがよい食事にする
腹8分目を心がけましょう。魚の脂は血栓をできにくくする効果があるので食事のメニューに取り入れましょう。
- ③アルコールを控える
アルコールは脱水を引き起こすため、脳梗塞になりやすい状態にします。
- ④規則正しい生活をし、睡眠と休養を十分にとる
- ⑤適度な運動を行う
適度な運動は血行を良くし、肥満やストレスの解消に適しています。
- ⑥のんびり入浴をする
入浴は1日の疲れをとるとともに気分を和らげストレス解消に最適です。お湯の温度は38度~40度のぬるま湯にしましょう。
- ⑦十分な飲水をする
脳梗塞は夏に多く発症します。理由は暑さのせいで汗をかいて脱水、つまり血液がどろどろになるからです。また、年配の方は水分制限をしがちです。十分な水分を摂りましょう。
- ⑧寒さに注意する
冬は寒さのため血圧が上昇しやすいので、部屋や外出の時の温度差に注意しましょう。
- ⑨禁煙する
2~3年の禁煙で脳梗塞をおこす危険率を、タバコを吸わない人と同じくらいに下げることができます。また、禁煙はさまざまな病気の予防の第一条件です。

脳卒中予防 十か条 (日本脳卒中協作成)

- 1.手始めに 高血圧から 治しましょう
- 2.糖尿病 放っておいたら 悔い残る
- 3.不整脈 見つかれば すぐ受診
- 4.予防には タバコを止める 意志を持って
- 5.アルコール 控えめは薬 過ぎれば毒
- 6.高すぎる コレステロールも 見逃すな
- 7.お食事の 塩分・脂肪も 控えめに
- 8.体力に 合った運動 続けよう
- 9.万病の 引き金になる 太りすぎ
- 10.脳卒中 起きたらすぐに 病院へ



患者さまには、ご迷惑をおかけしますが、ご理解とご協力をお願い致します。
なお、救急の患者さまにおかれましては、従来通り、夜間・休日受付窓口にお問い合わせ頂きますようお願い致します。

◆ 診察カレンダー ◆

2008年 11月カレンダー

日	月	火	水	木	金	土
						1
2	3	4	5	6	7	8
9	10	11	12	13	14	15
16	17	18	19	20	21	22
23	24	25	26	27	28	29

2008年 10月カレンダー

日	月	火	水	木	金	土
			1	2	3	4
5	6	7	8	9	10	11
12	13	14	15	16	17	18
19	20	21	22	23	24	25
26	27	28	29	30	31	

※○は休診日 ※第1・3・5土曜日の午前中は診察

○受付時間 午前8時~
○診察時間 午前8時45分~

平成20年10月1日より
第2第4土曜日を休診とし、午前中の受付開始
時間及び診察開始時間を変更させて頂きます。

土曜日休診に関する
お知らせ

十全総合病院外来診療表

平成20年7月1日現在

診療科	2階 23番受付								2階 24番受付						1階 11番受付				
	内科				循環器科		泌尿器科		小児科		耳鼻咽喉科		歯科・口腔外科・矯正科		放射線科				
	午前		午後		午前	午後	午前	午後	午前	午後	午前	午後	午前	午後	午前	午後			
一般外来		一般外来	特殊外来 内分泌																
月	玉井 (呼吸器)	花野	次田	古林	-	-	水口	長江	渡邊	渡邊	占部	占部	宮本 宋	宮本 宋	花野・香川 中村・藤善	花野・香川 中村・藤善	北川	北川	
火	山根	古林 (予約制)	野呂	-	花野	山根	長江	長江	渡邊	-	占部	占部	宮本 宋	-	花野・香川 中村・藤善	花野・香川 中村・藤善	北川	北川	
水	山根	玉井 (呼吸器)	花野	古林	野呂	山根	水口	-	渡邊	-	占部	占部 乳検(予約制)	宮本 宋	補聴器外来 予約制	花野・香川 中村・藤善	花野・香川 中村・藤善	北川	北川	
木	古林 (予約制)	玉井 (呼吸器)	野呂	-	山根	山根	長江	長江	渡邊	渡邊	占部	占部	宮本 宋	-	花野・香川 中村・藤善	花野・香川 中村・藤善	北川	北川	
金	玉井 (呼吸器)	野呂	花野	-	古林 (予約制)	-	水口	長江	渡邊	-	占部	占部	宮本 宋	宮本 宋	花野・香川 中村・藤善	花野・香川 中村・藤善	北川	北川	
土	当番医	当番医	-	当番医	-	-	長江	-	渡邊	-	美野 (岡大)	-	当番医	-	花野・香川 中村・藤善	-	北川	-	
診療時間	9:00~12:00				2:00~5:00	1:30~4:00	9:00~12:00	3:30~5:00	9:00~12:00	2:00~4:00	9:00~12:00	2:00~5:00	9:00~12:00	3:00~5:00	9:00~11:30	1:30~4:30	9:00~12:00	1:30~5:00	
備考	7/11金曜日・7/26土曜日 午前 三木 老年病内科				木曜日のみ 2:00~4:30			火曜日 乾2週のみ 午後休診					火・水・木曜日 一般診察 3:30~4:30		補聴器外来 第2週・第4週 2:00~3:00	予約制	予約制	予約制	予約制

診療科	3階 31番受付										3階 33番受付				3階 34番受付					
	外科				胃腸科		整形外科		脳神経外科		形成外科・皮膚科		麻酔科		眼科		産婦人科		精神科内科	
	午前		午後		午前	午後	午前	午後	午前	午後	午前	午後	午前	午後	午前	午後	午前	午後		
一般外来		乳腺外来																		
月	太田和	-	-	-	太田和	-	松尾真	-	中村 宇都宮	-	秋田	-	湖城	-	増田	-	木花	木花	岡田 秀雄	-
火	佐々木	-	当番医	松尾嘉	佐々木	-	松尾真 沼本	-	中村 宇都宮	中村	秋田	秋田	湖城	-	増田	-	木花	-	太田純	太田純
水	松尾嘉	太田和	-	-	太田和	-	日野	-	中村	-	秋田	秋田	湖城	-	増田	-	木花	木花	太田恵	太田恵
木	佐々木	-	当番医	松尾嘉	泉	-	松尾真	-	中村 宇都宮	-	秋田	秋田	湖城	-	増田	-	木花	-	-	-
金	佐々木	-	-	-	佐々木	-	松尾真	-	中村 宇都宮	宇都宮	秋田	-	湖城	-	増田	-	木花	木花	岡田 秀之	-
土	当番医	-	-	-	当番医	-	当番医	-	宇都宮	-	秋田	-	湖城	-	-	-	木花	-	-	-
診療時間	9:00~12:00		3:00~5:00		9:00~12:00		9:00~12:00		9:00~12:00	2:00~5:00	9:00~12:00	1:30~5:00	9:00~12:00		9:00~12:00		9:00~12:00	2:00~4:00	9:00~12:00	1:30~3:00
備考	ストーマ外来当番医(予約制) 第4木曜日 午後1:30~4:30		予約制				予約制 土曜日は予約急患のみ 診察				第1水曜日 午後休診		痛止め外来 9:00~12:00		毎週 土曜日 休診			月曜日 2:00~3:00		毎週 木・土曜日 休診

*リウマチ専門外来7/4(金)午前10:00~午後4:00

*土曜日も午前中は診察をいたしております。

*糖尿病教室 毎週水曜日、14:00~16:00 場所/外来棟3階カンファレンスルーム *透析/月、水、金(昼間・夜間)火、木、土(昼間)

財団法人 積善会

十全総合病院
 〒792-8586 愛媛県新居浜市北新町1番5号
 TEL(0897)33-1818 FAX(0897)37-2124
 ホームページアドレス
<http://jyuzen.jp/>

編集 広報誌編集活動委員会

2008年 7月カレンダー

日	月	火	水	木	金	土
		1	2	3	4	5
6	7	8	9	10	11	12
13	14	15	16	17	18	19
20	21	22	23	24	25	26
27	28	29	30	31		

*○は休診日となっております。

◆初診受付、各科受付時間
 ※初診受付は、初めての患者様に限り、月・金 午前8時30分~正午まで 午後1時30分~5時まで 土曜日 午前8時30分~正午まで

◆再来受付機受付時間
 月・金 午前8時~正午まで 午後 時~5時まで 土曜日 午前8時~正午まで

※左記の方は、再来受付機をご利用出来ませんので、お手数ですが各科受付にお申し出ください。
 ●四カ月以内に受診歴がない方
 ●診察券をご持参でない方
 ●診察料を、持参でない方

※診察に関する受付のご案内