


2013  
6



# ほ、元み

《病院理念》

- 私達は院是「誠」の医療を推進いたします
- 1. 私達は他人の為に尽くして感謝しよう
  - 1. 私達は自分の力で伸びて行こう
  - 1. 私達は私達の規則を尊重しよう



《基本方針》

- 1. 地域に根ざした病院として、安心できる医療提供に努めます
- 1. インフォームドコンセントを徹底し、患者様の選択を尊重した医療をめざします
- 1. 患者様のプライバシーを尊重いたします
- 1. 知識と技術の向上に努め最善の医療をいたします
- 1. 優しさ思いやりを大切に心のもった公平な医療をいたします

昨年、薬事承認された「歯科矯正用アンカースクリュー」..以下、アンカースクリュー」は比較的小さなチタン製スクリュー（写真1）で、顎の骨に植立することにより歯を移動する際の矯正力の固定源（抵抗源）として使用されます。

このアンカースクリューの有用性について、一般社団法人日本矯正歯科学会作成による「歯科矯正用アンカース



◎診察日【歯科・口腔外科・矯正歯科】※予約制  
月～土曜日 午前8時45分～11時30分  
月～金曜日 午後1時30分～4時30分



写真1

## 『歯科矯正用アンカースクリューについて』

歯科・口腔外科・矯正歯科 藤善義明

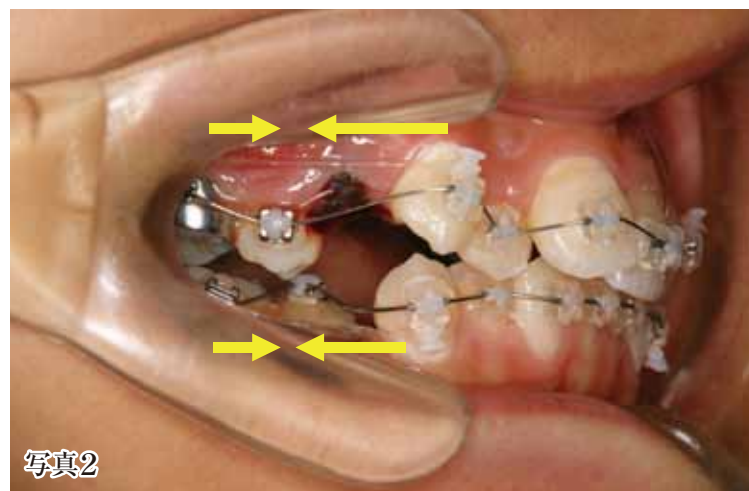


写真2

クリューガイドライン」には以下のように記されています。『最大の利点は、今まで困難であった大白歯や歯列全体の移動時の強固な固定や、抜歯症例における強固な固定が患者の協力に頼ることなく得られることであり、これにより患者の負担を顕著に軽減できると共に、最善の治療結果を得られることができる。』

矯正歯科治療では、前歯を後ろに下げたり、ガタガタになった歯並びを整えるため、しばしば小臼歯を抜歯して作ったスペースを利用します。

この時各歯をつなぐワイヤーを介して、ゴムやスプリングを用いて大白歯から前歯を牽引します（写真2）。

※記事は2ページへ続きます。

どちらの歯をどの程度移動させるかは症例ごとに異なりますが、もつとも難しいとされるのは大臼歯を全く前方に動かさないことです。そのために必要に応じて大臼歯にさまざまな装置を装着して固定源を強くします。

このような装置には口の中に固定源を求め、顎内装置(写真3)や顎間装置のほか、頸部・後頭部など口の外に固定源を求める顎外装置があります(写真4)。

顎外装置は着脱可能なため、治療効果は患者さんの協力次第であり、治療結果の予知性が低くなることは否めません。



写真3



写真4



写真5

アンカースクリューは直接顎の骨に植立するので、患者さんの協力を必要とせず、絶対動くことのない固定源となり、動かしたい歯だけを移動させることが可能になります(写真5)。

また大臼歯を後方に移動させることも難しいことでしたが、従来の装置よりも他の歯への影響を抑え、確実にに行えるようになりました(写真6、写真7)。

他にもアンカースクリューの利用によって、歯列全体を後方移動することにより小臼歯を抜歯する必要がなくなったり、顎を切る外科手術を併用する症例で手術を回避できるようになるなど、より低侵襲な治療が可能になりました。アンカースクリューは、矯正歯科治療の可能性を更に広げていくと考えられています。(写真は全て当院矯正歯科の症例です)



写真6

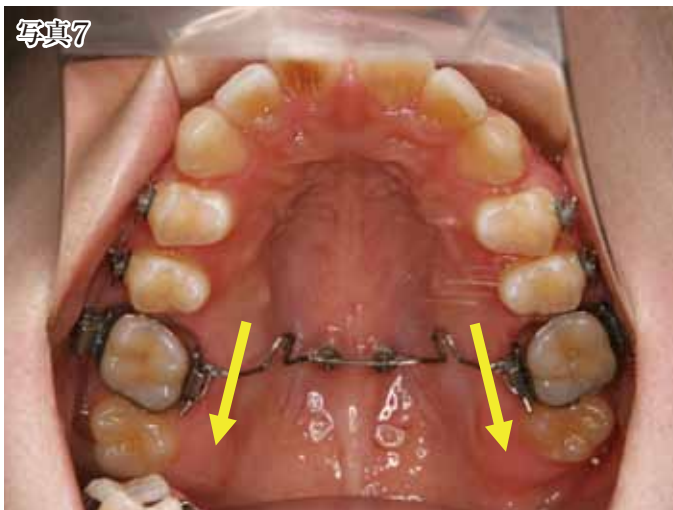


写真7

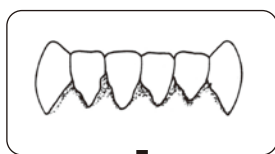
# 歯周病について

歯科衛生士  
山田 澄子

「噛む」という行為は単に栄養摂取のためだけでなく、唾液分泌の促進や脳への刺激など、人間にとって重要な働きを持っています。歯は「噛む」ための重要な役割を担っていますが、歯周病は歯を失う最大の原因とされています。歯周病とは歯周病菌が原因で起こる、歯の周りにある歯周組織の病気のことで、日本人の80%以上が歯周病にかかっているとされています。

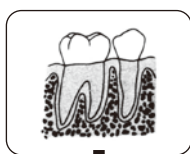
歯周病は大きく歯肉炎と歯周炎に分けられます。歯肉炎は歯周病菌の塊である歯垢（プラーク）によって歯肉に炎症が生じるもので、歯肉が腫れたり、出血したりします。歯周炎は歯肉炎がさらに悪化した状態で、歯を支える骨が溶けていきます。したがって歯周炎が進行すると、歯が抜けることにつながります。歯周病を予防するためには、歯をきれいに磨いてプラークを除去し、口の中を常に清潔に保つことが必要です。

歯肉炎や軽度の歯周炎であれば、歯磨きだけで症状が軽くなったり、治ることもあります。しかし、これらの段階では自覚症状があまりないため、違和感を感じて歯科を受診したときには、本人が思っていた以上に病状が進んでいることも少なくありません。大切な歯を守るために、丁寧な歯磨きと定期的な歯科検診をおすすめします。

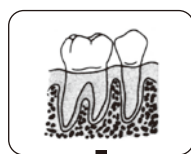


歯肉炎

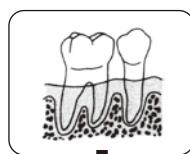
歯肉（歯ぐき）が炎症を起こし、赤く腫れる状態となる。



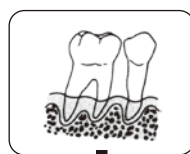
正常



《軽度》  
歯槽骨の吸収が  
歯根の1/3以内



《中等度》  
歯槽骨の吸収が  
歯根の1/2以内



《重度》  
歯槽骨の吸収が  
歯根の1/2以上

歯周炎

## 愛媛十全医療学院 オープンキャンパス開催

全日程：12時00分～受付 / 13時00分～開始

### I 理学療法学科 作業療法学科 講義体験

〈日程〉 オープンキャンパス限定のオリジナル授業を行います。  
6月22日(土) 普段の講義に近い内容で、分かりやすく楽しみながら、講義+実技を体験していただきます。  
7月20日(土)  
9月7日(土)

### III 言語聴覚学科

※4年生大学卒業生対象2年課程

〈日程〉 実質2年という短い課程のなかで、勉強や生活面で工夫している事柄など、先輩の経験や入学前の重要ポイントを在校生交流でしっかりチェックしてください。  
6月22日(土) ST学科オリジナルのオープンキャンパスを行います。  
7月20日(土)  
8月7日(水)  
8月10日(土)  
9月7日(土)

### II 夏休みオープンキャンパス(全学科対象)

「将来の仕事!」を意識する。

〈日程〉 8月7日(水) 平日だけの限定になりますが、附属病院で理学・作業のスタッフが患者さまにリハビリを施す場面も見学コースに含まれます。将来の仕事を意識した見学で、現場や職場の環境もあわせて体験してください。  
8月7日(水)  
8月10日(土)  
●模擬体験  
●個別相談  
●施設見学 他

#### ●参加のお申し込みは、


学院ホームページ/携帯サイト/TELにてご予約ください。  
住所 〒791-0385 愛媛県東温市南方561  
TEL 089-966-4573  
URL <http://www.esm-juzen.ac.jp>  
携帯 <http://www.esm-juzen.ac.jp/k/>

# 糖尿病教室のお知らせ

メディカルチェックをしてみよう

～あなたの体をすみずみまでチェックしてみませんか?～



開催日	内 容	担 当
6/5(水)	正しく磨いて健康生活 	内科医師 歯科衛生士 看護師
6/12(水)	健康食品とお薬について	管理栄養士 薬剤師
6/19(水)	あなたの体を実際に計測してみよう	臨床検査技師 看護師
6/26(水)	糖尿病性水泡・潰瘍・壊疽について ～あなたの足は大丈夫?～	形成外科医師 理学療法士

6月は梅雨の時期で、何かと体調を崩しやすい時期になります。ぜひ、糖尿病教室でメディカルチェックをし、体のすみずみまでチェックしてみましょう。

どなたでもお気軽にご参加ください。お申し込みは不要です。

**日時** 毎週水曜日 午後2:00～ **場所** 外来棟3階 カンファレンスルーム

※都合により内容が変更になる場合があります。

## 病院敷地内 全面禁煙

トイレや人目につかないところでの喫煙は防火管理上も大変危険ですので、喫煙はくれぐれも遠慮ください。皆様のご理解とご協力を、よろしくお願いたします。 病院長

## 移動図書館 青い鳥号 来院予定日

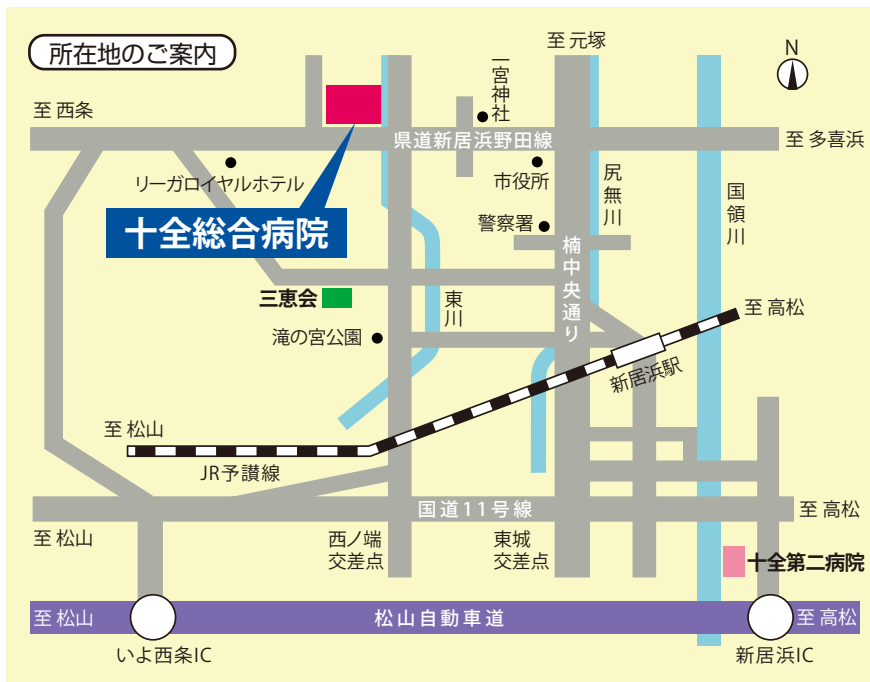
6/12水・26水

来院時間 午後3:10～3:50

お問い合わせは…

新居浜市立別子銅山記念図書館  
TEL(0897)32-1911

◎悪天候や特殊な事情により、運行を中止することがあります。



### 交通のご案内

- 《お車》新居浜ICから約20分、いよ西条ICから約20分  
【駐車場完備 272台収容可能】
- 《バス》瀬戸内バス……「十全病院前」下車
- 《JR》JR予讃線……新居浜(にいほま)駅下車、タクシーで約10分

### 患者さまの権利

私たちは患者さまとのより良い信頼関係を築くため、「患者さまの権利」を尊重します。

1. 良質で安全な医療を平等にうける権利
1. 病気の診断・治療方針・今後の見込みについて十分な説明をうける権利
1. 他院を含め他の医師の意見(セカンドオピニオン)を求める権利
1. 自分が受ける医療に参加し自ら決定する権利
1. 診療上の個人のプライバシーについて保護される権利
1. 診療記録の開示を求める権利

### 患者さまの責務

1. 医師が説明し同意した治療方針に協力する義務があります。
1. 自分自身の健康に関する情報はできる限り正確にお伝えください。
1. 院内の規則を守り、他の患者さまの治療に支障を来さないよう協力をお願いします。



一般財団法人 積善会

## 十全総合病院

〒792-8586 愛媛県新居浜市北新町1番5号  
TEL(0897)33-1818 FAX(0897)37-2124

ホームページアドレス <http://jyuzen.jp/>

編集 広報誌編集活動委員会



未来が変わる。日本が変わる。  
ストップ! 温暖化

### 医療・福祉 十全グループ

- 十全看護専門学校  
あたたかい気持ちとあつい心をもった看護師の育成を図っています。
- 愛媛十全医療学院  
理学療法士、作業療法士、言語聴覚士の育成校は【博く学び、深く思い、厚く思いやる】
- 愛媛十全医療学院附属病院【内科・整形外科】  
生活能力の回復と維持を図っています。
- 医療法人 十全会 十全第二病院【精神科】  
あたたかい心、思いやりの心、私達は心の医療を推進します。

### ●社会福祉法人 三恵会

- 子供から高齢者まで、幅広い世代へのお世話を行っています。
- 総合福祉施設 やすらぎの郷
- 介護老人福祉施設 ハートランド三恵
- 介護老人保健施設 リハビリステーション三恵荘
- 介護老人保健施設 希望の館
- 障害者支援施設 三恵ホーム
- 児童福祉施設 十全保育園
- 総合福祉館 コミュニティハウス三恵
- 福祉館 恵海
- 児童福祉施設 中萩保育園
- 養護老人ホーム 新居浜市立慈光園



環境負荷を抑えた植物油インキと適切に管理された森林から生産された紙を使用しています。