



ほ、えみ

《病院理念》

- 私達は院是「誠」の医療を推進いたします
1. 私達は他人の為に尽くして感謝しよう
 1. 私達は自分の力で伸びて行こう
 1. 私達は私達の規則を尊重しよう



《基本方針》

1. 地域に根ざした病院として、安心できる医療提供に努めます
1. インフォームドコンセントを徹底し、患者様の選択を尊重した医療をめざします
1. 患者様のプライバシーを尊重いたします
1. 知識と技術の向上に努め最善の医療をいたします
1. 優しさ思いやりを大切に心のこもった公平な医療をいたします

3.11 東日本大震災 復興に願いをこめて

十全・医療福祉グループ

助けあおう、日本。

災害に遭われた方の健康と復興をお祈り申し上げます。
当院では義援金や医療スタッフの派遣を含め、様々な形で支援を行ってまいります。

第二は職員全員が知識や技術を上げるための機会作りを大切にし、看護師、栄養士、リハビリ療

の健康のみでなく、心の健康も大切。医療人としての矜持を保つことが一番と考えます。自分自身に誇りを持つてそれぞれの仕事に当たる。自分の能力を最大限発揮する。そして、職員全員が「十全総合病院で働いて良かった」と思えるような病院にしたいと思えます。

平成23年4月1日より新しい年度の始まりです。学校では入学式があり、会社では入社式で大勢のフレッシュな新人が一員となります。

『平成23年度始めにあたって』

院長 古林 太加志(内科)

第三は第一、第二の方針の結果、患者さんの病気が克服され、患者さん及び家族の皆様が「十全総合病院に来て良かった」と言えるような病院になりたいと思います。この3つの方針はホームページにも記載していますので是非ともご覧ください。

皆様の協力をよろしくお願ひします。

《基本方針が一部変更になりました。》

基本方針は病院理念を達成・実現するために守るべき重要事項であり、病院の役割と機能に見合った運営上の目標として策定されました。診療やサービスにおける方針などを明確にすることは、私達の責務だと考えております。今回内容を病院の現状に合わせるために下記のように変更いたしましたのでお知らせいたします。

【旧・基本方針】

1. 24時間いつでも治療が受けられる病院を目指します
1. 医師による説明と患者さまの選択に基づく医療を推進いたします

【新・基本方針】

1. 地域に根ざした病院として、安心できる医療提供に努めます
1. インフォームドコンセントを徹底し、患者様の選択を尊重した医療をめざします



十全総合病院

検索

《ホームページアドレス》

<http://jyuzen.jp/>

◎ 診察日 ※完全予約制

月・火・木曜日 午前8時45分～12時
金曜日 午後2時～5時

配合剤ってどんな薬？

最近、『配合剤』と呼ばれるお薬がたくさん発売されているのをご存知ですか？
配合剤とは、何種類かのお薬の成分をひとつの薬の中に含ませた医薬品で、飲み薬、目薬、吸入薬などがあります。

組み合わせる成分は似た効果を持つもの同士や、異なる効果を持つものなど様々です。このようにお薬を組み合わせることで以下のようなメリットが期待されます。

- ①服用・使用する薬の数と種類を減らすことができる
- ②飲み忘れや点眼・吸入忘れを防ぐことができる
- ③組み合わせることで、より高い効果が得られる
- ④薬剤の値段を安く抑えることができる

ここでは、当院で使用されている主な配合剤をいくつか紹介いたします。



★プレミネント配合錠

【アンジオテンシンII受容体拮抗薬 (ARB) + チアジド系利尿薬】

高血圧に用いる血圧を下げる飲み薬です。

この2つの成分が一緒に作用することでより効果的に血圧を下げます。また、心臓や腎臓の負担が軽くなる効果も期待できます。

血圧を上げる
物質をおさえる薬

余分な水分
塩分を出す薬

より効果的に血圧を下げる！

★ガデュエット配合錠

【カルシウム拮抗薬 + スタチン系コレステロール低下薬】

血圧を下げ、コレステロールも減らす飲み薬です。

カルシウム拮抗薬は、心臓や体の血管を広げて血圧を下げます。また心臓を休ませる働きもあります。高血圧と高コレステロール血症があわさると、心臓病や脳卒中を起こす危険性が高まるため、その予防に効果的な薬剤です。

血管を広げ
血圧を下げる薬

コレステロール
を減らす薬

心臓病・脳卒中予防に効果的！

★アドエア (ディスカス・エアゾール) 吸入用

★シムビコートタービュヘイラー 吸入用

【吸入ステロイド薬 + β2刺激薬】

気管支を広げ、さらに炎症を治療する吸入薬です。喘息や慢性閉塞性肺疾患 (COPD) の治療に用います。

ステロイド薬は強い抗炎症作用があり、気道の炎症をおさえることで喘息発作を起こりにくい状態にします。β2刺激薬は気管支拡張作用により、気道が狭くなることを防ぎ、呼吸を楽にする役目をします。配合剤にすることで優れた呼吸機能改善効果を発揮します。

炎症をおさえ
発作を予防する薬

気管支を広げ
呼吸を楽にする薬

より優れた呼吸機能改善効果！

配合剤はこのほかにも多数あり、これからも新しい配合剤が発売される予定です。より効果的でより服用しやすく、より安価な薬物療法を目標として配合剤は作られました。服用する場合には配合剤も他のお薬と同様に、決められた用法・用量をしっかりと守って服用してください。

内科 古林院長の診察は 4月より完全予約制となりました。

検査前待合室のご案内



外来棟2階外待合
において大腸内視
鏡検査を受けられ
る患者様のため

に、検査前待合室を設けております。
検査を受けられるまで、下剤を飲んでいただい
たり、くつろいでお待ちいただけるようにいた
しました。ご不便な点がありましたら、何なりと
お申し付けください。

第13回 健康講座

参加費
無料

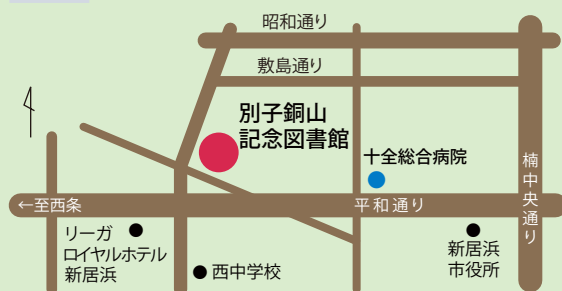
尿もれで困っていませんか？

～専門看護師がわかりやすく説明します～

講師 十全総合病院 看護部外来主任
皮膚・排泄ケア 認定看護師 **水田 史子**

日時 4/22(金) 午後2:00～3:00

場所 別子銅山記念図書館 多目的ホール



(主催) 十全総合病院 TEL33-1818
(後援) 新居浜市立別子銅山記念図書館 TEL32-1911

● 対外活動委員会 ●

院外医療講演の報告

第12回 健康講座

平成23年2月22日(火)午後2時より、第12
回 健康講座を別子銅山記念図書館にて開催
いたしました。題目は『耳のしくみと難聴に
ついて』で、耳鼻咽喉科医長の川田医師が
講演しました。

今回の講演には自覚症状のある方、またご家
族が難聴の方など総勢52名の参加がありま
した。皆さん熱心に聴講され、質疑応答時
も色々質問されて、大変有意義な講演とな
りました。



糖尿病教室のお知らせ

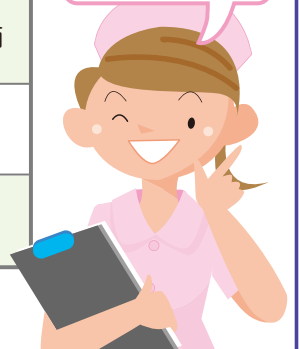
ポカポカ陽気になりました。お花見に出かけませんか。
きっと、新しい発見がありますよ。

春だ!元気な体で満喫しよう!!



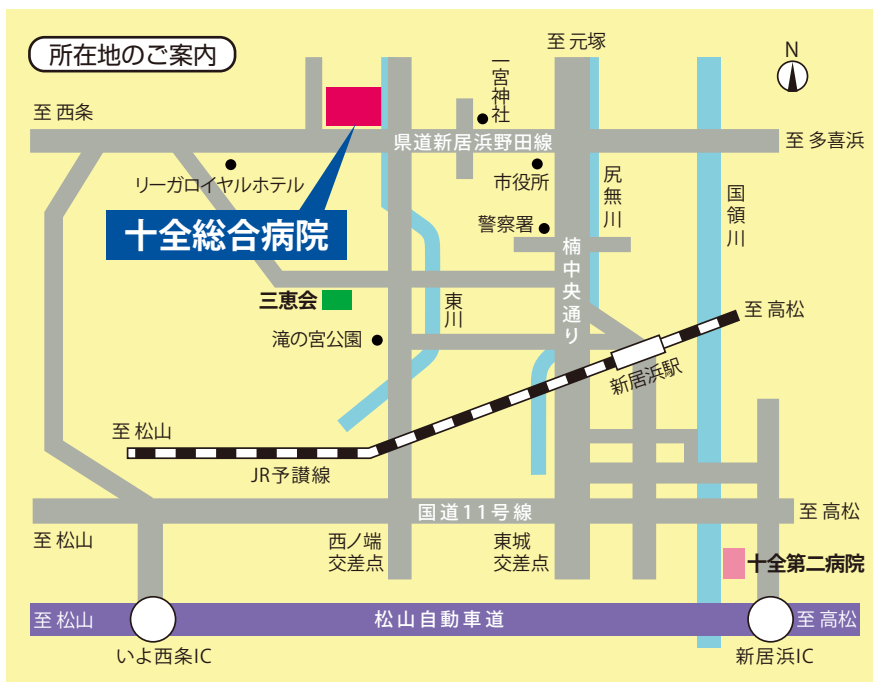
開催日	内 容	担 当
4/ 6(水)	お花見に行こう! 食事はどうしたらいいの?	内科医師、管理栄養士
4/13(水)	きれいな景色を見よう。 網膜症の検査も忘れずに	視能訓練士、臨床検査技師
4/20(水)	出かける時の注意点。 インスリンやお薬も忘れずに	薬剤師、看護師
4/27(水)	体を動かそう(実践編) 自分にあった運動を見つけよう	理学療法士(リハビリ)

どなたでも
お気軽にご参加
ください。
お申し込みは
不要です。



日時 毎週水曜日 午後2:00~ **場所** 外来棟3階 カンファレンスルーム

※都合により内容が変更になる場合があります。



交通のご案内

- 《お車》新居浜ICから約20分、いよ西条ICから約20分
【駐車場完備 272台収容可能】
- 《バス》瀬戸内バス……「十全病院前」下車、正面玄関すぐ
- 《JR》JR予讃線……新居浜(にはいま)駅下車、タクシーで約10分

移動図書館 青い鳥号 来院予定日

4/ 6水・20水

来院時間 午後3:10~3:50

お問い合わせは…

新居浜市立別子銅山記念図書館
TEL(0897)32-1911

◎悪天候や特殊な事情により、運行を中止することがあります。

病院敷地内 全面禁煙

トイレや人目につかないところでの喫煙は防火管理上も大変危険ですので、喫煙はくれぐれもご遠慮ください。皆様のご理解とご協力を、よろしく願いたします。 病院長

財団法人 積善会 十全総合病院

〒792-8586 愛媛県新居浜市北新町1番5号
TEL(0897)33-1818 FAX(0897)37-2124

ホームページアドレス <http://jyuzen.jp/>

編集 広報誌編集活動委員会

未来が変わる。日本が変わる。
25

十全医療・福祉グループ

- 十全看護専門学校
あたたかい気持ちとあつい心をもった看護師の育成を図っています。
- 愛媛十全医療学院
理学療法士、作業療法士、言語聴覚士の育成校は【博く学び、深く思い、厚く思いやる】
- 愛媛十全医療学院附属病院【内科・整形外科】
生活能力の回復と維持を図っています。
- 医療法人 十全会 十全第二病院【精神科】
あたたかい心、思いやりの心、私達は心の医療を推進します。
- 社会福祉法人 三恵会
子供から高齢者まで、幅広い世代へのお世話を
行っています。
総合福祉施設 やすらぎの郷
介護老人福祉施設 ハートランド三恵
介護老人保健施設 リハビリステーション三恵荘
総合福祉館 コミュニティハウス三恵
身体障害者療護施設 三恵ホーム
介護老人保健施設 希望の館
通所介護事業所 えぐも
児童福祉施設 十全保育園



環境負荷を抑えた植物油インキと
適切に管理された森林から生産さ
れた紙を使用しています。