

# 2010 3 ほ、えみ

### 《病院理念》

- 私達は院是「誠」の医療を推進いたします
1. 私達は他人の為に尽くして感謝しよう
  1. 私達は自分の力で伸びて行こう
  1. 私達は私達の規則を尊重しよう



### 《基本方針》

1. 24時間いつでも治療が受けられる病院を目指します
1. 医師による説明と患者様の選択に基づく医療を推進いたします
1. 患者様のプライバシーを尊重いたします
1. 知識と技術の向上に努め最善の医療をいたします
1. 優しさ思いやりを大切に心のこもった公平な医療をいたします

## 乳がんって怖い病気ですか？

副院長 佐々木 章公

乳がん認定医  
検診マンモグラフィ読影認定医



### 乳がんとは？

日本では乳がんが年々増加傾向にあり、現在では年間に人口10万人あたり48人くらい発生し、女性のがん罹患率の第1位となっています。年齢では30歳後半から急増し、40歳後半にピークとなり以後70歳を過ぎてもそれほど減らないのが日本人の乳がんの特徴です。もちろん20歳からは誰でも乳がんになる可能性はありますから、自分は若いからかからないうと過信してはいけません。

### かかりやすい方

では、どのような方が乳がんにかかりやすいのでしょうか？乳がんにはエストロゲンという女性ホルモンが大いに関係していると言われており、乳がんの多くはエストロゲンをエサにして増殖してしまいます。即ち、エストロゲンが分泌されている期間が長いほど乳がんになる率が高くなります。

### エストロゲンの分泌期間が長くなる原因

- ① 初潮が早かった(10歳以下)
- ② 閉経が遅かった(55歳以降)
- ③ 出産回数が少ない、あるいは出産歴がない
- ④ 月経周期が短い...などのような事があげられます。

また、ご家族に乳がん患者がいらっしゃる方、肥満気味の方、飲酒喫煙されている方、日常生活において体を動かすことが少ない方なども乳がんになりやすいと言われていています。これらに該当しなくても女性であれば乳がんになる可能性は誰にでもあるということ覚えておいてください。男性にも女性ホルモンは少ないながら分泌されるため男性でも乳がんになる可能性はあります。

### できやすい箇所と自己検診の方法

乳がんは乳房のどこにもできませんが、乳房を一つの円として4等分すると50%は乳房の外側上部にみられます。乳がんの約90%はしこりで発見されます。胃がんや大腸がんとは違い乳がんは自分の目で見ても触っても自分で発見できるがんなのです。従って20歳を過ぎたら1ヶ月に1回でいいですから自己検診をすることをすすめます。閉経前の方は排卵から月経までは乳房が張ってくるため、月経終了後7日以内に行ってください。閉経後の方は毎月、自分で忘れない日を決めて行うのが良いでしょう。まず鏡の前に立って両手を鏡の前で上げて、乳房に引きつれや笑うときにできるえくぼのような陥没がないか観察しましょう。乳頭に湿疹やびらん形でがんができることもあるため注意して見てください。次に、調べる乳房側の腕を上げて小さな「の」の字を書くように乳頭から円を描くように触ったり、縦方向、横方向に平行線を引くように触ってください。乳頭を絞って何か分泌液が出ていないかも調べてください。血液が混じっていたら要注意です。入浴時に石鹸をつけて

触ると滑りが良くなり、しこりなどの変化に気づきやすくなるため、湯船につかって触るのも良い方法です。

### 異常を感じたら...

自己検診して「あれ？しこりかな？」と感じたら、あれこれ迷わずにすぐに専門医を受診してください。乳がんの精査は私たち外科が担当します。女性特有のものだから婦人科ではと思われがちですが、実際はそうではありません。病院によっては乳腺外科として独立しているところもあります。

### 病院での検査

乳房のしこりなどで受診された方の検査の流れはまず、視診触診、マンモグラフィ検査や超音波検査を行います。大体この段階でしこりが悪性が良性かのおよその診断がつかれます。診断がつかない場合は、組織診や細胞診といった病理検査を行うこともあります。それで悪性と診断されたら、MRI検査、CT検査などを行い、リンパ節転移や他の臓器に転移がないかなど、がんの広がり診断の精密検査をしてステージと呼ばれる臨床病期を決定します。そして手術治療など、どのような治療法が適しているか検討します。この臨床病期はTNM分類と言われ国際的にも標準に使用されており、0期からIV期まで8段階に分かれます。そのうち腫瘍の大きさが2cm以下などの0期、I期は日本では早期乳がんと言われ治療率は90%以上です。しこりの大きさが5cm以上のII期以降の乳がんは進行乳がんと言われ、治療率はぐんと下がり、IV期では

20%を切るようになります。従ってこの進行乳がんになる前に早期に発見して早く治療することが望めます。女性の意識調査で「乳がんにかかったら乳房切除されるのが嫌で不安の元になる」という方が70%にも上りました。乳房がなくなるということは女性にとっては大きな問題であるのは当然ですが、手術方法も最近では随分と変わってきており、早期に発見されると乳房を全部摘み出さずに乳房を温存する手術が主体になっています。もし温存手術ができずに乳房が全摘されても希望すれば乳房再建手術で乳房を新しく作ることも可能であり、乳房喪失後のQOLも向上しています。

**乳がんからあなたを守るために**

一般の方が偶然に乳房のしこりを見つけた大きさは大体500円硬貨以上の大きさです。毎月1回の自己検診をしている方なら100円硬貨の大きさのしこりにも気づくようになると言われています。100円硬貨は2cm程度なので、これくらいの大きさで発見されたらほとんどが早期乳がんとなり、治療によって完治が期待されます。このように乳がんは早期に発見して適切な治療を受ければ決して恐い病気ではありません。最初に述べたように乳がんは自分で発見できる数少ないがんの一つです。集団検診の対象でない40歳未満の方もしっかりと自己検診をしましょう。自己検診で異常がなくても病院などで年1回の乳がん検診を受けてください。もし、しこりや何か変化を感じたら一人で悩んだりためらったりせずすぐに専門医の検診を受けましょう。それがあなたを乳がんから守る第1歩となります。

◎診察日【外科】

火・木・金曜日 午前8時45分〜12時

# 医療費控除

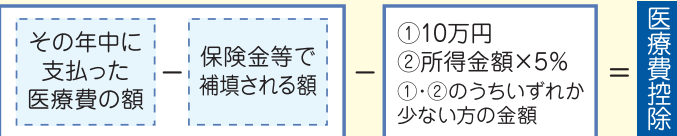
経理課

医療費をたくさん支払った方にお金が還ってくる制度をご説明します。



簡単に言うと1年で10万円(もしくは所得金額の5%)以上医療費を支払うと、その金額を超えた額の1割が申告によって還ってくる制度です。ただ、実際に支払った医療費から前記の他に生命保険金、出産育児一時金などは引かなければいけません。また、超える金額は200万円が限度となります。

### 医療費控除の計算方法



**所得**の一番高い方を申請者にして、自分自身または生計を共にする配偶者やその他の親族のために支払った医療費が10万円(もしくは所得金額の5%)以上の場合には、確定申告をすることによって所得控除を受けると還付金が受けられます。(ご家族の分は全て合算すればお得です)

ここで所得の一番高い方を申請者にする理由は、日本の所得税の制度は、超過累進課税といって、所得が高いほど税金が高くなります。つまり同じ100万円の医療費控除を受けても所得率が10%の方は10万円還付されるのに対して40%の方は40万円還付されることとなります。

対象期間は、その年の元旦から大晦日までの1年間に支払った医療費です。(治療を受けた日ではなく支払った日が対象となるので気をつけましょう)

医療費控除の対象となるものは治療のために支払った費用で、医師等の指示により行われるものがほとんどです。具体例を示すと次のようになります。

- 医師等による診療費・治療費
- 治療又は療養に必要な医薬品の購入費
- 入院費及び通常のベッド代
- 出産のための入院費
- 診療・治療上必要な義歯・義手・義足・松葉杖などの購入費用
- 子供の歯科矯正費
- 治療のためのあんま・ハリ費用
- 介護保険制度の下で提供された一定の施設・居宅サービスの自己負担額
- 公共機関を使用した通院費
- ねたきりで治療を受けている場合のおむつ代(おむつ使用証明書が必要です)

※ 他にも制度上では対象外と思われるものでも、内容によっては認められるものもありますので、医療に関する領収書は何でもとっておき、ためでもとという気持ちで提出してみてください。

### 申請時に用意する書類

1. 源泉徴収票
2. 医療費等の領収書(市販薬を買った領収書も)
3. 印鑑

※ [2.医療費等の領収書]は人・金額・病院などを票にきれいにまとめておくことと税務署職員も確認しやすく、早く終わります。また、バスは基本的に領収書がないため、乗った場合はメモを取っておいてください。



**過** 去の年の医療費控除も5年間分であれば申請できますので、もう一度支払った医療費を確認してみてください。その際、領収書を紛失してれば、領収書のコピーや支払い証明書をご請求ください。発行できない場合は金額だけでも教えてもらい、その旨を税務署の方に説明してください。

他にも細かい項目がありますので、詳しくは管轄税務署にお問い合わせください。

※ 一般の確定申告の申告期限は3月15日となっていますが、医療費控除についてはその医療費を支払った翌年の1月1日から5年間であればいつでも申告できます。気になる方は一度領収書を見直してみてください。



# 透析療法とは？

臨床工学技士 吉岡 淳志

人間には、腰の背骨の両脇に1対のそら豆のような形で、にぎりこぶしほどの大きさの腎臓が2つあります。腎臓には、生体で生成された老廃物を血液から濾過して尿に変える働きがあります。腎臓の機能が極度に低下すると、おしっこが出にくくなり生体に老廃物などが蓄積し、そのままの状態では最終的には尿毒症で死亡します。それを防ぐためには、生体内に蓄積した不要な物質を除去する必要があり、その一つの方法が透析療法です。透析療法には、腎臓の働きを代行する以下の機能があります。

- ①尿毒素を取り出す
- ②余分な水分を取り出す
- ③電解質を調節する
- ④血液を弱アルカリ性に保つ

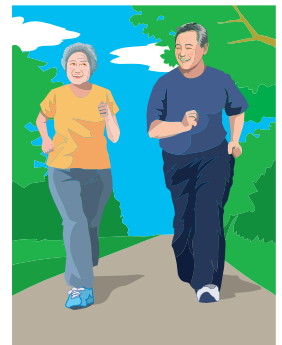
※透析治療は1週間に3回行わなければならない、1回の治療で平均4時間程度かかります。



当院では、血液透析(HD:hemodialysis)血液濾過透析(HDF:hemodiafiltration)の合計で30台の透析機器を完備しており、仕事をされている患者様に対しては、夜間の透析治療も実施しています。



現在、透析療法を受けている患者は全国で25万人おり、毎年1万人単位で増加しています。その背景には、糖尿病患者の急激な増加が影響しています。糖尿病患者は推計で約700万人ともいわれています。糖尿病は合併症として心血管障害や脳血管障害の発生を増加させ、やがて腎機能障害の進行を招き、透析治療を受けなければなりません。糖尿病予防のためにも日頃から生活習慣病予防を心がけ、バランスの取れた食生活及び適度な運動習慣を身につけましょう。



### 【透析科】

月・水・金曜：昼間・夜間  
火・木・土曜：昼間のみ

## 平成21年度 十全第二病院 花観音フェスティバル 開催のご案内

本年度も、下記の日程にて花観音フェスティバルを開催いたします。皆さま、多数のご来場を職員一同心よりお待ちしております。

日時 ※雨天決行

平成22年3月20日(土) 午前11:30～午後3:00

### 場所

新居浜市角野新田町1-1-28  
十全第二病院  
ケアセンター  
花観音前中庭にて



### バザー

うどん・お寿司・甘酒 他

### 即売バザー

野菜・洋服・お好み焼き(数量限定)他

花観音フェスティバルについてのご質問・お問い合わせは  
TEL0897-41-2222  
FAX0897-41-2224  
花観音実行委員会(担当:総務課 渡辺)

どなたでもお気軽にご参加ください。お申し込みは不要です。

## 糖尿病教室の お知らせ

糖尿病をよく知ろう!

日時 毎週水曜日 午後2時～

場所 外来棟3階  
カンファレンスルーム



糖尿病のことはわかっているつもり…前にも聞いたことがある…もう一度聞いてみませんか?忘れていたことがあるかも

| 開催日  | 内容                                      | 担当         |
|------|---|------------|
| 3/3日 | メタボリック、あなたは大丈夫!?                        | 内科医師 理学療法士 |
| 10日  | しめじを知っていますか? ~糖尿病合併症~<br>食物繊維で高血糖を防ごう   | 看護師 管理栄養士  |
| 17日  | インスリン注射は怖くない<br>血糖値を自分で測って<br>ナイスコントロール | 薬剤師 臨床検査技師 |
| 24日  | 楽しく外食するためには…<br>お薬について飲めばいい?            | 管理栄養士 薬剤師  |
| 31日  | 糖尿病クイズ                                  | 看護師ほか      |

※都合により内容が変更になる場合があります。

## 移動図書館青い鳥号 来院予定日

3/10(水)・25(木)

来院時間

午後3時10分～3時50分

お問い合わせは…

新居浜市立別子銅山記念図書館  
TEL 0897-32-1911

◎悪天候や特殊な事情により、  
運行を中止することがあります。

## 病院敷地内全面禁煙

トイレや人目につかないところでの喫煙は防火管理上も大変危険ですので、喫煙はくれぐれもご遠慮下さい。皆様のご理解とご協力を、よろしくお願い致します。

病院長

# 十全総合病院外来診療表

平成22年3月1日現在

| 診療科  | 2階 23番受付                   |         |    |     |                               |           |           |            | 2階 24番受付    |            |      |            |                        |            | 1階 11番受付                |    |              |           |            |           |     |
|------|----------------------------|---------|----|-----|-------------------------------|-----------|-----------|------------|-------------|------------|------|------------|------------------------|------------|-------------------------|----|--------------|-----------|------------|-----------|-----|
|      | 内科                         |         |    |     |                               |           |           |            | 循環器科        |            | 泌尿器科 |            | 小児科                    |            | 耳鼻咽喉科                   |    | 歯科・口腔外科・矯正歯科 |           | 放射線科       |           |     |
|      | 午前                         |         |    |     | 午後                            |           |           |            | 午前          | 午後         | 午前   | 午後         | 午前                     | 午後         | 午前                      | 午後 | 午前           | 午後        | 午前         | 午後        |     |
| 区分   | 一般外来                       |         |    |     |                               |           |           |            | 午前          | 午後         | 午前   | 午後         | 午前                     | 午後         | 午前                      | 午後 | 午前           | 午後        | 午前         | 午後        |     |
| 曜日   | 一般外来                       |         |    |     |                               |           |           |            | 一般外来        | 内分外来       | 禁煙外来 | 午前         | 午後                     | 午前         | 午後                      | 午前 | 午後           | 午前        | 午後         | 午前        | 午後  |
| 月    | 玉井(呼吸器)                    | 花野      | 須崎 | 古林  | —                             | —         | —         | —          | 長江※3/1・8日のみ | —          | 渡邊   | —          | 占部                     | 占部         | 宮本表原                    | 宮本 | 花野中村・藤善      | 花野中村・藤善   | 北川         | 北川        |     |
| 火    | 山根                         | 古林(予約制) | 野呂 | 須崎  | 花野                            | 山根        | —         | —          | 長江※3/2日のみ   | —          | 渡邊   | —          | 占部                     | 占部         | 宮本                      | —  | 花野中村・藤善      | 花野中村・藤善   | 北川         | 北川        |     |
| 水    | 山根                         | 玉井(呼吸器) | 花野 | 古林  | 野呂                            | 山根        | 玉井(予約制)   | 水口         | —           | 渡邊         | —    | 占部         | 占部乳核(予約制)              | 宮本         | 補聴器外来予約制                | —  | 花野中村・藤善      | 花野中村・藤善   | 北川         | 北川        |     |
| 木    | 古林(予約制)                    | 玉井(呼吸器) | 野呂 | —   | 山根                            | 山根        | —         | —          | —           | 渡邊         | —    | 占部         | 占部                     | 宮本竹田       | —                       | —  | 花野中村・藤善      | 花野中村・藤善   | 北川         | 北川        |     |
| 金    | 玉井(呼吸器)                    | 野呂      | 花野 | 須崎  | 古林(予約制)                       | —         | —         | 水口         | —           | 渡邊         | —    | 占部         | 占部                     | 宮本         | 宮本                      | —  | 花野中村・藤善      | 花野中村・藤善   | 北川         | 北川        |     |
| 土    | 当番医                        | 当番医     | —  | 当番医 | —                             | —         | —         | —          | —           | 渡邊         | —    | 岡大より       | —                      | 当番医        | —                       | —  | 花野中村・藤善      | —         | 北川         | —         |     |
| 診療時間 | 8:45~12:00                 |         |    |     | 2:00~5:00                     | 2:00~4:00 | 3:00~5:00 | 8:45~12:00 | —           | 8:45~12:00 | —    | 8:45~12:00 | 3:00~5:00              | 8:45~12:00 | 2:00~5:00               | —  | 8:45~11:30   | 1:30~4:30 | 8:45~12:00 | 1:30~5:00 |     |
| 備考   | 3/6土曜日・3/20土曜日 午前 三木 老年病内科 |         |    |     | 第1水曜日 230~5:00 木曜日のみ 200~4:30 |           | —         | —          | 長江 上記日以外 休診 |            | —    | —          | 火・水・木曜日 一般診察 3:30~4:30 | —          | 補聴器外来 第2週・第4週 2:00~3:00 | —  | —            | 予約制       | 予約制        | 予約制       | 予約制 |

| 診療科  | 3階 31番受付                   |    |    |           |           |                            |     |            |                |            |           |            | 3階 33番受付   |            |                   |            | 3階 34番受付 |            |           |            |           |            |           |
|------|----------------------------|----|----|-----------|-----------|----------------------------|-----|------------|----------------|------------|-----------|------------|------------|------------|-------------------|------------|----------|------------|-----------|------------|-----------|------------|-----------|
|      | 外科                         |    |    |           |           |                            | 胃腸科 |            | 整形外科           |            | 脳神経外科     |            | 形成外科・皮膚科   |            | 麻酔科               |            | 眼科       |            | 産婦人科      |            | 精神科内科     |            |           |
|      | 午前                         |    |    | 午後        |           |                            | 午前  | 午後         | 午前             | 午後         | 午前        | 午後         | 午前         | 午後         | 午前                | 午後         | 午前       | 午後         | 午前        | 午後         | 午前        | 午後         |           |
| 区分   | 一般 肛門腸血管                   |    |    | 一般 乳腺血管   |           |                            | —   | —          | —              | —          | —         | —          | —          | —          | —                 | —          | —        | —          | —         | —          | —         |            |           |
| 曜日   | —                          | —  | —  | —         | —         | —                          | —   | —          | —              | —          | —         | —          | —          | —          | —                 | —          | —        | —          | —         | —          | —         |            |           |
| 月    | 太田和                        | 大橋 | —  | —         | —         | —                          | 大橋  | —          | 松尾真            | —          | 中村 宇都宮    | —          | 秋田         | —          | 湖城                | —          | 増田       | —          | 木花        | —          | 岡田 秀雄     | —          |           |
| 火    | 佐々木                        | —  | 松本 | 当番医       | 松尾嘉       | 松本                         | 佐々木 | —          | 日野             | —          | 中村 宇都宮    | 中村         | 秋田         | 秋田         | 湖城                | —          | 増田       | —          | 木花        | —          | 太田 純      | 太田 純       |           |
| 水    | 松尾嘉                        | 大橋 | —  | —         | —         | —                          | 大橋  | —          | 松尾真            | —          | 中村        | —          | 秋田         | 秋田         | 湖城                | —          | 増田       | —          | 木花        | 木花         | 太田 恵      | 太田 恵       |           |
| 木    | 佐々木 太田和                    | —  | 松本 | 当番医       | 松尾嘉       | —                          | 太田和 | —          | 松尾真            | —          | 中村 宇都宮    | —          | 秋田         | 秋田         | 湖城                | —          | 増田       | —          | 木花        | —          | 岡田 秀之     | —          |           |
| 金    | 佐々木                        | —  | 松本 | —         | —         | 松本                         | 佐々木 | —          | 松尾真 中田         | —          | 中村 宇都宮    | 宇都宮        | 秋田         | —          | 湖城                | —          | 増田       | —          | 木花        | 木花         | —         | —          |           |
| 土    | 当番医                        | —  | —  | —         | —         | —                          | 当番医 | —          | 当番医            | —          | 宇都宮       | —          | 秋田         | —          | 湖城                | —          | —        | —          | 木花        | —          | —         | —          |           |
| 診療時間 | 8:45~12:00                 |    |    | 3:00~5:00 | 1:30~5:00 | 8:45~11:30                 | —   | 8:45~12:00 | —              | 8:45~12:00 | 2:00~5:00 | 8:45~12:00 | 1:30~5:00  | 8:45~12:00 | —                 | 8:45~12:00 | —        | 8:45~12:00 | 2:00~4:00 | 8:45~12:00 | 2:00~4:00 | 8:45~12:00 | 1:30~3:00 |
| 備考   | 23(火) 25(木) 26(金) 30(火) 休診 |    |    | —         | 予約制       | 23(火) 25(木) 26(金) 30(火) 休診 | —   | —          | 火・土曜日は 予約・急患のみ | —          | —         | —          | 第1水曜日 午後休診 | —          | 痛み止め外来 8:45~12:00 | —          | —        | —          | 土曜日 休診    | —          | —         | 金・土曜日 休診   |           |

\*ストーマ外来当番医(予約制)第4木曜日 午後1:30~4:30 \*第1・3・5土曜日の午前中は診察をいたしております。  
 \*リウマチ専門外来:3/5(金)午前10:00~午後4:00 \*フットケア外来:毎週火曜日(予約制)  
 \*糖尿病教室:毎週水曜日、午後2:00~4:00 場所/外来棟3階カンファレンスルーム \*透析:月、水、金(昼間・夜間)火、木、土(昼間)

財団法人 積善会  
**十全総合病院**  
 〒792-8586 愛媛県新居浜市北新町1番5号  
 TEL(0897)33-1818 FAX(0897)37-2124  
 ホームページアドレス  
<http://jyuzen.jp/>  
 編集 広報誌編集活動委員会  
 みんなで止めよう温暖化  
 チーム・マイナス5% www.team-6.jp

2010年 3月カレンダー

| 日  | 月  | 火  | 水  | 木  | 金  | 土  |
|----|----|----|----|----|----|----|
|    | 1  | 2  | 3  | 4  | 5  | 6  |
| 7  | 8  | 9  | 10 | 11 | 12 | 13 |
| 14 | 15 | 16 | 17 | 18 | 19 | 20 |
| 21 | 22 | 23 | 24 | 25 | 26 | 27 |
| 28 | 29 | 30 | 31 |    |    |    |

※〇は休診日となっております。

◆各料受付時間  
 月~金 午前8時15分~正午まで  
 午後1時30分~5時まで  
 土曜日 午前8時15分~正午まで

◆初診受付、再来受付機受付時間  
 月~金 午前8時~正午まで  
 午後1時~5時まで  
 土曜日 午前8時~正午まで

※左記の方は 再来受付機をご利用出来ませんのでお手数ですが各料受付にお申し出ください。  
 ●四カ月以内に受診歴がない方 (※診療科により)  
 ●診察券をご持参でない方

※初診受付は、初めての患者様に限り、月~金 午前8時~正午まで、午後1時~5時まで、土曜日 午前8時~正午まで、とさせていただきます。

◆診療に関する受付のご案内