



# ほ、えみ

## 《病院理念》

私達は院是「誠」の医療を推進いたします

1. 私達は他人の為に尽くして感謝しよう
1. 私達は自分の力で伸びて行こう
1. 私達は私達の規則を尊重しよう



## 《基本方針》

1. 24時間いつでも治療が受けられる病院を目指します
1. 医師による説明と患者様の選択に基づく医療を推進いたします
1. 患者様のプライバシーを尊重いたします
1. 知識と技術の向上に努め最善の医療をいたします
1. 優しさ思いやりを大切に心のこもった公平な医療をいたします

肛門が悪化すると思われ、戦時中にも、戦争中に

### 肛門科とは

肛門科とは、痔、痔核、裂肛、痔瘻、痔瘻（あな痔）があり、これが大半を占めます。それぞれの詳細な説明は省きますが、実に日本人の多くは潜在的なものを含めると痔疾患を有する（痔主）と言われています。他にも感染症である尖圭（シロ）マ、肛門ヘルペスや膿皮症、肛門癌をはじめとする悪性疾患、直腸が脱出する直腸脱、炎症性腸疾患であるクローン病に合併するクローン痔瘻など非常に多岐にわたります。

**代表的な肛門疾患**  
 肛門3大疾患として、痔核（いぼ痔）、裂肛（切れ痔）、痔瘻（あな痔）があり、これが大半を占めます。それぞれの詳細な説明は省きますが、実に日本人の多くは潜在的なものを含めると痔疾患を有する（痔主）と言われています。他にも感染症である尖圭（シロ）マ、肛門ヘルペスや膿皮症、肛門癌をはじめとする悪性疾患、直腸が脱出する直腸脱、炎症性腸疾患であるクローン病に合併するクローン痔瘻など非常に多岐にわたります。

肛門疾患はありふれた病気です。しかしながら羞恥心から多くの方は受診を避け、痔と言えは赤面し、まるで恥ずかしい病気ののごく扱いを受けています。肛門は、痛みを感じ、便性（便の硬さ柔らかさ）、力（力）を区別し、運（運）るときは便を漏らさず（自律神経に支配、便意をもよおしたら我慢したり逆に排便する（体性神経）事ができる、人体における最も複雑な臓器の一つです。人工肛門とは名ばかりのものはありませんが、人が生活してゆく中でかけがえのない、何にも変えられないことのできないこの肛門ですが、恥ずかしくて受診できず、具合が悪く悩んでいる患者様は少なくないと思えます。



## 肛門外来開設にあたって

外科 大橋 勝久

当時の厚生省に命じて作られたと言われていた。痔があると不合格になったそうです。これが未だに標榜科として残され、肛門治療未経験でありながら誰でも標榜できるという事もあり、名ばかりで実質を伴わない悪しきクリニックが存在する原因にもなっています。

### 肛門科専門医

日本で唯の肛門領域学会である大腸肛門病学会に専門医制度があります。所定の施設で、一定期間の大腸肛門分野でのトレーニングが必要です。これには肛門における十分な解剖、生理、病態を理解した上での診断治療の能力が必要です。私は岡山大学第外科関連病院で4年間の研鑽の後、肛門分野で頂点に立つ東京新宿区にある社会保険中央総合病院大腸肛門病センターで平成17年からの2年間、そして岡山大学大学院在籍の2年間は大学病院及び関連病院で修練してきました。まだまだ未熟者ですが、誰よりも肛門疾患の治療に対するの自負をもち、診療に当たっています。来年度には専門医資格の取得を予定しています。

### 肛門科診療

多くは良性疾患であるため、基本は丁寧な問診診察と、個々の患者様の背景に応じて適切に行う必要があります。今までの経験を地元である十全総合病院で生かせることは何よりだと思えます。先に挙げた肛門疾患の他にも、機能的な大腸疾患（便秘、下痢、過敏性腸症候群）や、近年登場した低侵襲性治療である、内痔核に対する注射療法（シオン®注射療法）専門資格が必要です。そして何より自身が外科医であるため、必要方には外科的治療も積極的に行っていきます（表参照）。近年増加している炎症性腸疾患（潰瘍性大腸炎、クローン病）の外科的治療についても対応します。

人に体調が優れないことがあるように、肛門にも調子の波があります。何かおかしいと感じたら、恥ずかしながら（なかなか難しいようですが）いつでも相談にきて頂けましたら幸いです。早期受診、早期診断、早期治療が番です。



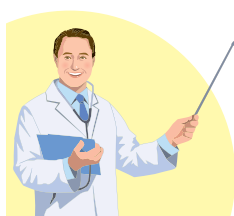
脱肛（内痔核外痔核脱出）に伴って裂肛も併発しており、手術療法（結紮切除）の適応。きれいに治ります。



外痔核成分も含まれる脱肛。シオン®注射でも対応可能。



内痔核主体でシオン®注射の良好な適応。



全周性脱肛（内痔核外痔核脱出）。いずれの治療法でも対応可能。



肛門ポリープを併発。手術療法（結紮切除）の適応。きれいに治ります。

	注射療法（シオン®注射）	手術療法（結紮切除）
適 応	外痔核を伴わない内痔核	すべて
麻 酔	局所麻酔	局所麻酔または腰椎麻酔
入院期間	数日（日帰りも可能）	4～7日
利 点	痛みがほとんどない 傷が少ない	最も根治的な治療 あらゆる痔核に対応
欠 点	早期再発の可能性がある 早期外痔核腫脹 透析患者には使えない	程度の差があるが、 ある程度の痛みがある
入院費用	2泊3日で3万円ほど	1週間で6万円ほど

◎診察日【肛門・炎症性腸疾患外来】  
 月・水曜日 8時45分～12時

# 研修医とは？

研修医 柿本 真利

みなさんこんにちは。臨床初期研修医の柿本真利です。昨年の春から当院に勤務しており、現在2年目です。研修医と聞いても、いまひとつピンとこないかもしれません。

各種メディアで研修医という名前を聞いたたり、それを題材にしたお話があったりして、ある程度、研修医というもののイメージがあると思います。そういった漠然とした正体不明の研修医の実像をみなさんにお伝えしたいと思います。

## 臨床研修制度とは

まず、臨床研修制度の変遷についてお話します。臨床研修制度は、さかのぼると83年前、1946年に創設された実地修練制度に端を発します。この制度では医学部卒業後、医師国家試験受験資格を得るための義務として、卒業後1年以上、研修を行うこととされました。その後、改正がありました。その中で臨床研修はあくまで努力規定(そうするようには務めなければならない)でした。

## 新しい臨床研修制度の理念・内容

ところが、2004年より新たな臨床研修制度が始まり、2年間の研修が義務となりました。厚生労働省によるとその基本理念は、「臨床研修は、医師が、医師としての人格を涵養(時間をかけて育てる)し、将来専門とする分野に関わらず、医学及び医療の果たすべき社会的役割を認識し、一般的な診療において頻繁に関わる負傷又は疾病に適切に対応できるよう、プライマリ・ケアの基本的な診療能力(態度・技能・知識)を身に付けることのできるものでなければなりません」となっています。

簡単に言うと、医師としての人格を涵養し、将来どの分野に進もうとも、大々診られる疾患については、適切に対応できるように幅広く診療能力を身につけなさい、ということです。医師としての人格というものがどういったものを指すのか、いまひとつはきりませんが、知識・態度・考え方といったものと考えてよいと思います。

## スーパーローテート方式とは

幅広く診療能力を身につけるという目的のため、研修を行う診療科は複数にわたります。これがスーパーローテート方式と呼ばれるものです。数ある診療科のうち、内科、外科、救急部門(麻酔科を含む)、小児科、産婦人科、精神科については必須となっています。その

他の診療科も希望があれば選択することができます。複数の診療科で研修を行うという点が、以前の研修制度とは大きく異なる点です。

## 研修病院が決まるまで

研修先の病院がどのように決まるか、あまり知られていないと思いますので、軽く触れておきます。まず、医学部6年生の夏あたりに希望する病院で採用試験があります。この時には、複数の病院の試験を受けてもかまいません。この試験に合格すると終わりというわけではなく、その後にマッチングという制度があります。

病院側が採用してもよいと思った学生に順位付けをします。学生側もどの病院に行きたいのが順位付けをします。両者の希望があったところで、めでたく採用となるわけです。この結果が出るのが、秋も深まった11月下旬となります。大半はこの制度にのっとり、研修病院が決まります。

しかし、研修病院が決まったからといって安心してはいけません。その後、年が明けて2月下旬には医師国家試験が控えています。国家試験に合格しなければ、今までの話は破談となり、全ては水泡に帰すこととなります。

## 研修生ができる仕事

私も昨年3月に国家試験に合格し、医師免許を取得しました。研修医という身分ではありませんが、有資格者です。つまり、どのような医療行為でも行える立場です。みなさんの中には、研修医のできる医療行為には限りがある、と考えている方もおられると思います。が、そうではないのです。

もちろん、安全面などを考慮し、すべてを一人で行うわけはありません。上級医の先生方の御指導、庇護のもと、ひとつずつ知識・実技を身につけていきます。

## 研修病院の選択について

この東予地域には、あまり研修医がいません。その中で、どうして自分がこの十全総合病院を選んだのか振り返ってみます。おおむね次のようなことでしょうか。

1. 研修医の数が少ないので顔を覚えてもらえる。大きな病院で研修医が10人も20人もいれば、任意の1人となり埋もれてしまいます。私は自己主張が弱いタイプなので、大勢の中に埋もれることは必ずです。
2. 手技を経験する機会が多い。これも研修医が少ない病院のメリットだと考えています。研修医がたかさんいれば、なかなか経験する機会が回ってきません。
3. 労働環境が整っている。コメディカルのみなさんが優しく、明るく。やはり居心地がよくなくてはけません。

4. 自分が新居浜出身である。角野小・中学校、新居浜西高、徳島大学を経て、現在に至ります。新居浜は自分の生まれ育った場所であり、愛着があります。それに祭りが大好きなことも新居浜に戻ってきた理由です。

このように考えてきて、当院でお世話になることにしました。もちろんデメリットもあります。それでも私は良い環境にいたい、たいていと思うと思います。

## 残りの研修生活

研修医生活も2年目となり、残り時間は1年を切ってしまいました。医師としての猶予期間とも思われる臨床研修の期間ですが、見聞を広め多くの知識・技術を身につけ、有意義な時間にするように、先輩方の背中を追いかけながら、少しでも成長していきたいと思えます。またまた先は長く、将来の不安は大きいですが、自分の故郷に貢献できる医師になれるよう研鑽をつんでいきます。

どうかみなさん、残りの研修期間もよろしくお願いします。



# 十全第二病院 納涼夏祭り大会のご案内

本年も納涼夏祭り大会を下記の日程で開催いたします。地域の皆様方との交流を深めると共に、患者様やご家族の皆様とが一緒に楽しんで頂けるような企画を考案中です。8月22日(土)には、ぜひ十全第二病院へお越しください。皆様のお越しを楽しみにお待ちしております。

日時／平成21年8月22日(土)17:30~20:30

場所／十全第二病院ケアセンター前  
[雨天時:多目的ホール(病院内3階体育館)]

イベント 吹奏楽団、和太鼓、盆踊り、福引き等

バザー うどん、かき氷、たこ焼き、フランクフルト等



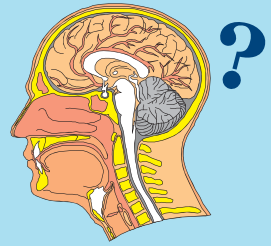
納涼夏祭り大会についてのご質問・お問い合わせは

TEL0897-41-2222 FAX0897-41-2224

担当:松木 護、山内 英裕、友澤 隆太、森田 寛之

# 脳機能の低下を感じたら...

理学療法科 原 和樹



脳の機能は、高齢者に限らず青年期を過ぎると加齢とともに低下します。これはごく普通の生活をしていても、体力や筋力が年々低下するのと同じです。しかし体力は毎日の運動習慣で、低下を防ぐ、もしくは向上させることが出来ます。脳についても同じで、毎日積極的に脳を使う習慣をつけることによって、脳の機能低下を防ぐことが出来るのです。最近物忘れが多くなった、物覚えが悪くなったと感じたり、頭の回転が悪くなったなど、思い当たることはありませんか？

近年のこのような問題に対し、様々な大学で脳を鍛える方法を研究、発表しているのをテレビ番組やメディアを通じて目にする機会が増えています。

では実際どのような方法が効果的に脳を鍛えることが出来るのでしょうか？今回、2つの方法を紹介します。

**1.** 簡単な計算問題の反復や、文書を声に出して読むという方法です。これは認知機能低下の防止や前頭葉機能の改善に効果があります。

**例題 1.** 下の計算式の「□」には、+・-・×・÷の計算記号、もしくは数字が入ります。速く解くと、より効果的です。

- 8 + 5 = □      7 □ 4 = 3
- 6 × □ = 12    3 ÷ □ = 1
- 15 □ 5 = 3    4 + 6 = □
- 9 × □ = 18    2 □ 5 = 7
- - 4 = 1      12 ÷ 6 = □
- 1 × □ = 3     4 + 8 = □
- 5 + 2 = □    16 - □ = 9
- 10 □ 5 = 2   □ × 7 = 21
- 8 - 6 = □    9 □ 3 = 3
- 4 □ 4 = 16    5 + 8 = □
- - 2 = 5     11 □ 5 = 6
- 3 × 8 = □    6 ÷ □ = 3

**2.** ひらめきを利用した方法です。例えば分からなかった問題が、あるきっかけで解けたり、思い出せなかった人や物の名前が浮かんだりすることがありますね。一瞬のひらめきが起きると脳内にドーパミンと呼ばれる物質が分泌され、脳の神経細胞がつながり変わって新しい回路が誕生するのです。

**例題 2.** この絵は何に見えますか？  
2種類の見方が出来るはずですよ。見えるまでじっくりと見ましょう。悩んだ時間が長いほど、分かったときに分泌されるドーパミン量は多いと言われています。



少しでも脳の機能の低下を感じ始めたなら、今からでも脳を鍛える習慣をつけてみてはいかがでしょうか？

**移動図書館 青い鳥号 来院予定日**

8/12水・26水

来院時間 15時10分～15時50分

お問い合わせは…

新居浜市立別子銅山記念図書館  
TEL 0897-32-1911

◎悪天候や特殊な事情により、運行を中止することがあります。

**病院敷地内全面禁煙**

トイレや人目につかないところでの喫煙は防火管理上も大変危険ですので、喫煙はくれぐれもご遠慮下さい。皆様のご理解とご協力を、よろしくお願い致します。

病院長

祝 リニューアル！ \*この夏を乗り切ろう\*

**糖尿病教室のお知らせ**

どなたでもお気軽にご参加ください。お申し込みは不要です。

日 時 / 毎週水曜日 14時～  
場 所 / 外来棟3階 カンファレンスルーム

開催日	内 容	担 当	
8/5日	自分のからだをよく知ろう！ 薬ってどうやって効くの？	医師	薬剤師
12日	食後の血糖値、大丈夫ですか？	臨床検査技師	看護師
19日	食べて歩いて幸せに	理学療法士	管理栄養士
26日	もう怖くない！低血糖	薬剤師	看護師

みんなで話し合える場所です。日頃、疑問点をお持ちの方、もっと詳しい内容を知りたい方、どうぞご参加ください。さまざまな職種スタッフが対応いたします。

都合により内容が変更になる場合があります。


# 十全総合病院外来診療表

平成21年8月1日現在

診療科	2階 23番受付							2階 24番受付						1階 11番受付					
	内科							循環器科		泌尿器科		小児科		耳鼻咽喉科		歯科・口腔外科・矯正歯科		放射線科	
	午前				午後			午前	午後	午前	午後	午前	午後	午前	午後	午前	午後		
一般外来				一般外来	内分外来	禁煙外来													
月	玉井(呼吸器)	花野	-	古林	-	-	-	長江	-	渡邊	-	占部	占部	宮本表原	宮本	花野中村・藤善	花野中村・藤善	北川	北川
火	山根	古林(予約制)	野呂	-	花野	山根	-	長江	-	渡邊	-	占部	占部	宮本	-	花野中村・藤善	花野中村・藤善	北川	北川
水	山根	玉井(呼吸器)	花野	古林	野呂	山根	玉井(予約制)	長江	-	渡邊	-	占部	占部 乳検(予約制)	宮本	補聴器外来 予約制	花野中村・藤善	花野中村・藤善	北川	北川
木	古林(予約制)	玉井(呼吸器)	野呂	-	山根	山根	-	長江	-	渡邊	-	占部	占部	宮本竹田	-	花野中村・藤善	花野中村・藤善	北川	北川
金	玉井(呼吸器)	野呂	花野	-	古林(予約制)	-	-	長江	-	渡邊	-	占部	占部	宮本	宮本	花野中村・藤善	花野中村・藤善	北川	北川
土	当番医	当番医	-	当番医	-	-	-	長江	-	渡邊	-	岡大より	-	当番医	-	花野中村・藤善	-	北川	-
診療時間	8:45~12:00				2:00~5:00	2:00~4:00	3:00~5:00	8:45~11:00		8:45~12:00		8:45~12:00	2:00~5:00	8:45~12:00	3:00~5:00	8:45~11:30	1:30~4:30	8:45~12:00	1:30~5:00
備考	8/15土曜日・8/28金曜日 午前 三木 老年病内科				第1水曜日 230~500 木曜日のみ 200~430			土曜日 8:45~10:30					火・水・木曜日 一般診察 3:30~4:30		補聴器外来 第2週・第4週 2:00~3:00	予約制	予約制	予約制	予約制

診療科	3階 31番受付										3階 33番受付				3階 34番受付											
	外科				胃腸科		整形外科		脳神経外科		形成外科・皮膚科		麻酔科		眼科		産婦人科		精神科内科							
	午前		午後		午前	午後	午前	午後	午前	午後	午前	午後	午前	午後	午前	午後	午前	午後								
一般	肛門腸血管	一般	乳腺血管																							
月	太田和	大橋	-	-	-	大橋	-	松尾真	-	中村宇都宮	-	秋田	-	湖城	-	増田	-	木花	木花	岡田秀雄	-					
火	佐々木	-	松本	当番医	松尾嘉	松本	佐々木	-	日野	-	中村宇都宮	中村	秋田	秋田	湖城	-	増田	-	木花	-	太田純	太田純				
水	松尾嘉	大橋	-	-	-	大橋	-	松尾真	-	中村	-	秋田	秋田	湖城	-	増田	-	木花	木花	太田恵	太田恵					
木	佐々木 太田和	-	松本	当番医	松尾嘉	-	太田和	-	松尾真	-	中村宇都宮	-	秋田	秋田	湖城	-	増田	-	木花	-	岡田秀之	-				
金	佐々木	-	松本	-	-	松本	佐々木	-	松尾真 中田	-	中村宇都宮	宇都宮	秋田	-	湖城	-	増田	-	木花	木花	-	-				
土	当番医	-	-	-	-	当番医	-	当番医	-	宇都宮	-	秋田	-	湖城	-	-	-	-	木花	-	-	-				
診療時間	8:45~12:00		3:00~5:00		1:30~5:00		8:45~11:30		8:45~12:00		8:45~12:00		2:00~5:00		8:45~12:00		1:30~5:00		8:45~12:00		2:00~4:00		8:45~12:00		1:30~3:00	
備考	第5週は 休診		予約制		第5週は 休診				火・土曜日は 予約・急患のみ				第1水曜日 午後休診		麻酔科外来 8:45~12:00		土曜日 休診						金・土曜日 休診			

\* ストーマ外来当番医(予約制)第4木曜日 午後1:30~4:30 \* 第1・3・5土曜日の午前中は診察をいたしております。  
 \* リウマチ専門外来:8/7(金)午前10:00~午後4:00 \* フットケア外来:毎週火曜日(予約制)  
 \* 糖尿病教室:毎週水曜日、14:00~16:00 場所/外来棟3階カンファレンスルーム \* 透析:月、水、金(昼間・夜間)火、木、土(昼間)

財団法人 積善会  
  
**十全総合病院**  
 〒792-8586 愛媛県新居浜市北新町1番5号  
 TEL(0897)33-1818 FAX(0897)37-2124  
 ホームページアドレス  
<http://jyuzen.jp/>

編集 広報誌編集活動委員会

### 2009年 8月カレンダー

日	月	火	水	木	金	土
						1
2	3	4	5	6	7	8
9	10	11	12	13	14	15
16	17	18	19	20	21	22
23	24	25	26	27	28	29

※○は休診日となっております。

◆各料受付時間  
 月~金 午前8時15分~正午まで  
 午後1時30分~5時まで  
 土曜日 午前8時15分~正午まで  
 午後1時~5時まで  
 土曜日 午前8時~正午まで  
 午後1時~5時まで

◆初診受付、再来受付機受付時間  
 ※初診受付は、初めての患者様に限り、月~金 午前8時~正午まで、午後1時~5時まで、土曜日 午前8時~正午まで、午後1時~5時まで

◆診察に関する受付のご案内  
 ※左記の方は、再来受付機をご利用出来ませんので、お手数ですが各料受付にお申し出ください。  
 ● 四カ月以内に受診歴がない方(※診療科により)  
 ● 診察券をご持参でない方